

# BeRiche シスト S-J

WHITE ORK



HDオーク

SD SAKURA



SDサクラ

BeRice OAK



ベリッシュオーク

KD KABA



KDカバ

NF BLACKCHERRY



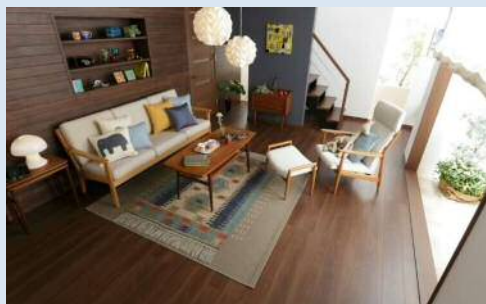
NFブラックチェリー

ITALIAN WALNUT



イタリアンウォルナット

ND NUT



NDナット

SB WALNUT



SBウォルナット



※画像はイメージです

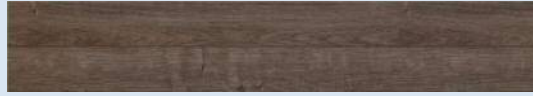
# BeRiche シスト S-J

TJ ORK



TJ オーク

GRY KURI



GD グレイクリ

TOTOROP



トトロップ

SUGI



スギ

〔サニタリーフロア〕



マーブル



アラベスカート

※画像はイメージです

## 1 擦り傷に強い



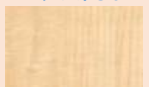
EBコーティング技術により表面を硬化させています。生活行動の中で頻繁に発生する擦り傷などに強い構造になっています。

【スチールボール試験】

スチールボールにより表面に傷をつける試験

シストS-J

一般フローリング



傷が目立ちません

傷が目立ちます

## 2 衝撃落下に強い



キッチンなどで、食器や調理器具など硬い重い物を落としても、落下傷がつきにくく、へこみも目立ちません。様々な部屋でご使用いただけます。

【耐衝撃落下試験】

重りを落下させてへこみ傷を観察

シストS-J

一般フローリング



傷が目立ちません

傷が目立ちます

## 3 美しさ長持ち(変色や退色しにくい)



最近では、明るいカラーのフローリングを使い、窓も大きくしてたっぷり採光する空間づくりが増えています。しかし、直射日光によって窓際では色が変わることも。EB硬質フィルムを施したシストS-Jは、日光や熱・湿度による劣化や変色・退色・干割れを抑制し、しかも磨耗性にも優れていますので、美しさが長持ちします。

【耐候性試験】 人工的に紫外線を照射して表面の劣化を促進して調べる試験

実験前

→

実験後

実験前

→

実験後

変化がほとんど目立ちません

変化が目立ちます

## 4 ワックス不要

汚れの付着しにくい仕上げになっていますので、ワックスは不要です。  
※ワックスの種類、塗布条件により密着不良を生じる場合があります。

## 5 床暖房対応

温度、湿度の変化に強く、ひび割れが起きにくくなっています。  
※床暖房にご使用の場合、加熱・乾燥で隙間が生じる場合があります。

## 6 磨耗に強い

頻繁に歩クリビングや廊下では、時とともに磨耗して色落ちなどが起こり、美しさが損なわれる心配があります。シストS-Jは、EBコーティングの技術により磨耗に大変強く、色落ちすることもなく美しさがいつまでも続きます。



# 株式会社スマートコーポレーション様 《標準プラン》

## ■スキスムSドア

### 採光ドア

カラーバリエーション

WH	PP	LN	GM	CB	DB	PH
ハーモニック ホワイト柄	パール パール柄	ネイキッド ライト柄	グレース ミディアム柄	ショコラ ブラウン柄	ディーブ ブラック柄	単色 ホワイト柄



### 居室・その他ドア



●開きドア ハンドル  
11SM型  
(サテンシルバー色)



●開きドア・引き戸共通 スモールライト  
(トイレ・洗面)  
室内のあかりが外から確認できます。  
使用状況や、あかりの消し忘れをチェック。



●開きドア ストッパー  
マグネットストッパー  
(シルバー色)



## ■クローゼット



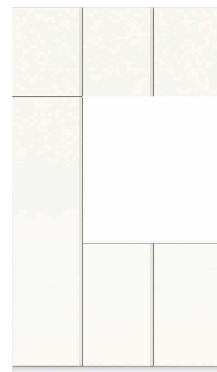
3方枠下レール有り

手掛かり仕様



縦木目レスフラットデザイン 横木目レスフラットデザイン

## ■玄関収納



⇒



縦木目

横木目

手掛かり仕様



W1200XH2350 コの字

●お願い 商品によっては、改良などにより形状、寸法、カラーなどに多少の変更が生じる場合がありますのでご了承ください。  
商品写真は印刷のため、現物と若干異なりますので、実際の商品見本でお確かめください。

